

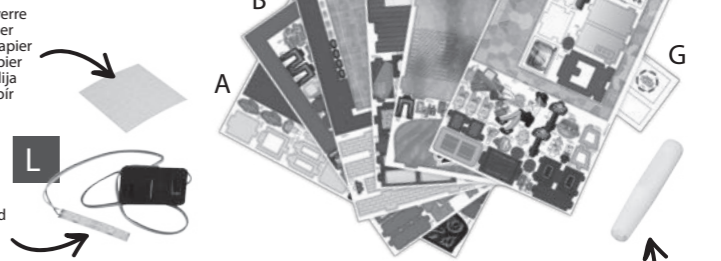
# DIORAMA

Maquette En Bois • 3D • Wooden Model

68073 - BAKERY ★★☆☆

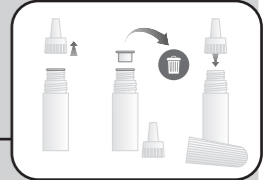
Papier de verre  
Sandpaper  
Schmirgelpapier  
Schuurpapier  
Papel de lija  
Dörzspapir

Module lumineux LED  
LED light module  
LED-Lichtmodul  
Led-lichtmodule  
Módulo luminoso de led  
LED fény modul



Légende • Legend • Bildtext • Legenda • Szimbólumok				
Laisser sécher Leave to dry Trocknen lassen Laat drogen Deja que se seque Hagyj száradni	Coller Stick Kleben Plakken Pegar Ragaszd	Paste = Coller Stick Kleben Plakken Pegar Ragaszd	Attention Caution Achtung Let op Atención Figyelem	Motif Pattern Motiv Ontwerp Motivo

Colle - GLUE  
Klebstoff - Plak  
Pegamento - Ragasztó



ASTUCES • Tips • Tipps • Trucos • Tippek

Si besoin utilise le papier de verre  
Use sandpaper if necessary  
Benutze bei Bedarf das  
Schmirgelpapier  
Gebruik schuurpapier indien nodig  
Használj dörzspapirt, ha szükséges.



**FR MISE EN GARDE :** Uniquement pour enfants de 10 ans et plus. **ATTENTION !** Ne convient pas aux enfants de moins de 36 mois. Présence de petits éléments susceptibles d'être ingérés. Danger d'étouffement. **GARDER L'EMBALLAGE POUR REFERENCE FUTURE.** Les couleurs et le contenu peuvent varier légèrement. **ATTENTION !** A utiliser sous la surveillance rapprochée d'un adulte. Présence de pointes et de bords coupants fonctionnels. **Fonctionne avec 3 piles LR1130 incluses.** La pile est déjà installée dans le produit. **ATTENTION :** Contient une pile bouton. Dangereux en cas d'ingestion – se reporter aux instructions. **ATTENTION :** Mettre immédiatement au rebut les piles ou accumulateurs usagés. Tenir les piles ou accumulateurs neufs et usagés hors de la portée des enfants. Si des piles ou accumulateurs ont pu être ingérés ou placés à l'intérieur d'une partie quelconque du corps, contactez immédiatement un centre anti poison. L'installation des piles doit être effectuée par un adulte. Consulter le schéma pour savoir comment enlever ou mettre en place les piles. Les piles non-rechargeables ne doivent pas être rechargées. Les différents types de piles neuves et usagés ne doivent pas être mélangés. Les piles doivent être mises en place en respectant la polarité (voir schéma). Les piles usées doivent être enlevées du jouet. Les bornes d'une pile ne doivent pas être mises en contact.

**NL LET OP:** Alleen voor kinderen ouder dan 10 jaar. **WAARSCHUWING!** Niet geschikt voor kinderen jonger dan 36 maanden, vanwege kleine onderdelen. Verstikkingsgevaar. **VERPAKKING BEWAREN VOOR REFERENTIE.** De kleuren en inhoud kunnen iets afwijken. **WAARSCHUWING!** Alleen gebruiken onder toezicht van een volwassene. Aanwezigheid van scherpe punten en randen. **Werket op 3 LR1130 batterijen - meegeleverd.** De batterij is al geïnstalleerd in het product. **WAARSCHUWING:** Bevat een knooppilaar. Gevaarlijk bij inslikken - zie instructies. **WAARSCHUWING:** Gebruikte batterijen onmiddellijk weg. Houd nieuwe en gebruikte batterijen uit de buurt van kinderen. Als u vermoedt dat een batterij werd ingeslikt of in een deel van het lichaam is beland, schakel dan onmiddellijk medische hulp in. De batterijen moeten door een volwassene worden vervangen. Wijze waarop vervangbare batterijen moeten worden verwijderd en ingelegd (zie afbeelding). Niet oplaadbare batterijen mogen niet worden opgeladen. Meng geen verschillende typen batterijen of nieuwe en gebruikte batterijen. Let bij het inleggen van de batterijen op de juiste polariteit (zie afbeelding). Legge batterijen moeten uit het speelgoed worden gehaald. De contactklemmen van de voeding mogen niet worden aangeraakt.

**ES ADVERTENCIA:** Únicamente para niños a partir de 10 años. ¡ADVERTENCIA! No conviene para niños menores de 36 meses ya que contiene piezas pequeñas que podrían ser ingeridas. Peligro de asfixia. **GUARDAR EL EMBALAJE PARA FUTURAS CONSULTAS.** Los colores y contenido pueden variar ligeramente. **¡ATENCIÓN!** Se utilizará exclusivamente bajo la vigilancia directa de una persona adulta. Presencia de una punta afilada o bordes cortantes. **Funciona con 3 pilas LR1130 incluidas.** La pila ya está instalada en el producto. **ADVERTENCIA:** contiene una pila de botón. Peligro de ingestión. Consulten las instrucciones. **ADVERTENCIA:** deséchense inmediatamente las pilas usadas. Manténganse las pilas nuevas o usadas fuera del alcance de los niños. Si cree que las pilas han sido ingeridas o introducidas en cualquier otra parte del cuerpo, busque atención médica de inmediato. Un adulto debe cambiar las pilas. Consultar el diagrama para saber cómo retirar e introducir las pilas. Las pilas no deben recargarse. No deben mezclarse diferentes tipos de pilas nuevas y usadas. Las pilas deben introducirse con la polaridad correcta (ver diagrama). Las pilas usadas deben retirarse del juguete. Los terminales de las pilas no deben ser tocados.

**DE WARNUNG:** Für Kinder ab 10 Jahren. **ACHTUNG!** Nicht für Kinder unter 36 Monaten geeignet wegen verschluckbarer Kleinteile. Erststückergefahr. **BEWAHREN SIE DIE VERPAKKUNG FÜR ZUKUNFTIGE REFERENZ.** Farben und Inhalte können leicht variieren. **ACHTUNG!** Nur unter der direkten Aufsicht eines Erwachsenen benutzen. Verletzungsgefahr durch Spitzen und funktionelle Schneidkanten. **Funktioniert mit 3 LR1130-Batterien (enthalten).** Der Akku ist bereits im Produkt installiert. **ACHTUNG:** Knopf-Batterie enthalten. Bei Verschlucken gefährlich – siehe Anleitung. **ACHTUNG:** Verbrauchte Batterien sofort entsorgen. Neue und gebrauchte Batterien von Kindern fernhalten. Bei dem Verdacht, dass eine Batterie verschluckt oder in den Körper eingeführt wurde, sofort einen Arzt aufsuchen. Die Batterien müssen von einem Erwachsenen ausgewechselt werden. Deponieren Sie sie in den dafür vorgesehenen Behältern. Batterien nicht aufladen. Gebrauchte und neue Batterien nicht gemeinsam verwenden. Batterien richtig einlegen (s. Schema). Verbrauchte Batterien aus dem Spielzeug entfernen. Die Anschlüsse einer Batterie nicht

Développé et distribué par :  
Developed and distributed by:  
**BUKI France**  
38 av. François Mitterrand  
72000 Le Mans - FRANCE  
Tél: +33 1 46 65 09 92  
E-mail: sav@bukifrance.com  
www.bukifrance.com



