

8+

Electronic ⚡
BASKETBALL
DIY



Buki
France

NL

- 1 6 houten plankjes
- 2 3 plankjes voor de Minigames
- 3 10 ballen (5 gele en 5 rode)
- 4 Scoredoos
- 5 Knoppendoos
- 6 Lanceerder
- 7 Spiraal
- 8 3 knoppen
- 9 Ronde anti-slip pad
- 10 2 anti-slip pads
- 11 Plakband
- 12 Schroevendraaier
- 13 Basketbalring
- 14 Activeringsmodule
Let op! Wees voorzichtig: dit onderdeel is kwetsbaar.
- 15 Activeerder
- 16 Printplaat
- 17 Luidspreker
- 18 Display
- 19 Batterijvak
- 20 5 grote schroeven
- 21 3 gemiddelde schroeven
- 22 7 kleine schroeven
- 23 15 kraagsschroeven
- 24 1 klauwmoer
- 25 1 platkopschroef
- 26 Stickervel

ES

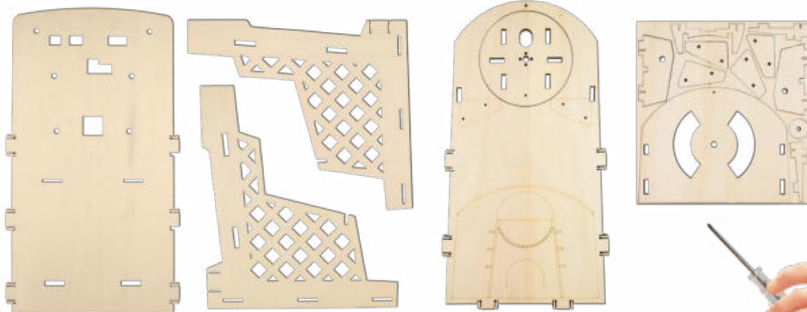
- 1 6 láminas de madera
- 2 3 láminas de minijuegos
- 3 10 balones (5 amarillos y 5 rojos)
- 4 Caja de marcador
- 5 Caja de botones
- 6 Lanzador
- 7 Muelle
- 8 3 botones
- 9 Almohadilla redonda antideslizante
- 10 2 almohadillas antideslizantes
- 11 Adhesivos
- 12 Destornillador
- 13 Canasta
- 14 Módulo de activación
¡Atención! Manipula esta pieza con delicadeza; es frágil.
- 15 Disparador
- 16 Circuito impreso
- 17 Altavoz
- 18 Pantalla
- 19 Compartimento de las pilas
- 20 5 tornillos grandes
- 21 3 tornillos medianos
- 22 7 tornillos pequeños
- 23 15 tornillos de reborde
- 24 1 tuerca de garra
- 25 1 tornillo de cabeza plana
- 26 Lámina de pegatinas

H

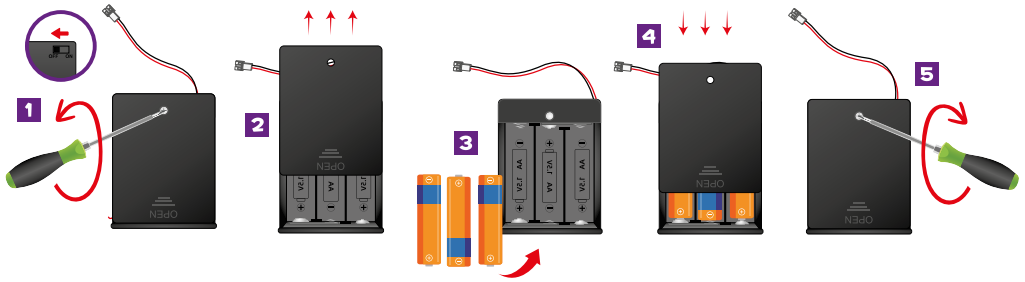
- 1 6 fából készült tábla
- 2 3 minijáték tábla
- 3 10 labda (5 sárga és 5 piros)
- 4 Eredményjelző doboz
- 5 Gomb doboz
- 6 Indító
- 7 Rugó
- 8 3 gomb
- 9 Kerek csúszásgátló matrica
- 10 2 csúszásmentes matrica
- 11 Matricák
- 12 Csavarhúzó
- 13 Kosár
- 14 Aktiváló modul *Vigyázat! Kezeld ezt a darabot a legnagyobb óvatossággal: törékeny!*
- 15 Aktivátor
- 16 Nyomtatott áramköri lap
- 17 Hangszóró
- 18 Képernyő
- 19 Elemtartó rekesz
- 20 5 nagy csavar
- 21 3 közepes csavar
- 22 7 kis csavar
- 23 15 peremcsavar
- 24 1 pofa anya
- 25 1 lapos fejű csavar
- 26 Matricák

- 1 FR:** A détacher au fur et à mesure.
EN: Detach as needed.
DE: Während der Montage heraustrennen.

- NL:** Om geleidelijk aan los te maken.
ES: A retirar según vaya siendo necesario.
HU: Akkor válaszd le, amikor szükséges.



Installation des piles · Fitting the batteries Einlegen der Batterie · De batterijen inbrengen Colocación de las pilas · Az akkumulátor behelyezése



FR **Nécessite 3 piles LR6-AA non-incluses.** L'installation des piles doit être effectuée par un adulte. Consulter le schéma pour savoir comment enlever ou mettre en place les piles. Nous vous recommandons d'utiliser des piles alcalines. Il est possible que ce produit ne fonctionne pas correctement avec des piles rechargeables. Les piles non-rechargeables ne doivent pas être rechargées ; Les différents types de piles neuves et usagés ne doivent pas être mélangés. Les piles doivent être mises en place en respectant la polarité (voir schéma). Les piles usées doivent être enlevées du jouet. Les bornes d'une pile ne doivent pas être mises en court-circuit. En fin de vie les piles doivent être remises au rebut de façon sûre. Les déposer dans un bac de collecte. En cas d'utilisation des piles rechargeables (non recommandé) : Enlever les accumulateurs du jouet pour les recharger. Les accumulateurs ne doivent être chargés que sous la surveillance d'un adulte. **ATTENTION !** Ne convient pas aux enfants de moins de 36 mois. Présence de petits éléments susceptibles d'être ingérés. Danger d'étouffement. **GAUDET LA NOTICE POUR REFERENCE FUTURE.** Les couleurs et le contenu peuvent varier légèrement. **ATTENTION !** A utiliser sous la surveillance rapprochée d'un adulte. Présence de pointes et de bords coupants fonctionnels.

EN **Requires 3 LR6-AA batteries non-included.** Batteries are to be changed by an adult. See the diagram to know how to remove and insert batteries. We recommend using alkaline batteries. This product may not operate properly with rechargeable batteries. Non-rechargeable batteries must never be recharged. Do not mix different types of batteries. Do not mix old and new batteries. Batteries must be inserted with the correct polarity (see diagram). Exhausted batteries should be removed from the toy. The battery terminals must not be short-circuited. The batteries are classified as WEEE and should be disposed of safely when no longer required. When using rechargeable batteries (not recommended) : Rechargeable batteries must be removed from toy before being recharged and rechargeable batteries should be charged under adult supervision. **WARNING!** Not suitable for children under 36 months due to small parts which can be ingested. Choking hazard. **RETAIN THE INSTRUCTION FOR FUTURE REFERENCE.** The colors and content may slightly vary. **WARNING!** To be used under the direct supervision of an adult. Presence of functional sharp points and edges.

DE **Benötigt 3 LR6-AA-Batterien (nicht enthalten).** Die Batterien müssen von einem Erwachsenen ausgewechselt werden. Deponieren Sie sie in den dafür vorgesehenen Behältern. Wir empfehlen die Verwendung von Alkalibatterien. Dieses Produkt funktioniert möglicherweise nicht ordnungsgemäß mit wiederaufladbaren Batterien. Batterien nicht aufladen. Gebrauchte und neue Batterien nicht gemeinsam verwenden. Batterien richtig einlegen (s. Schema). Verbrauchte Batterien aus dem Spielzeug entfernen. Die Anschlüsse einer Batterie nicht kurzschließen. Altbatterien müssen sicher entsorgt werden. Deponieren Sie sie in den dafür vorgesehenen

Behältern. Bei Verwendung von wiederaufladbaren Batterien (nicht empfohlen) : Wiederaufladbare Batterien müssen zum Aufladen aus dem Spielzeug herausgenommen werden und dürfen nur unter Aufsicht von Erwachsenen aufgeladen werden. **ACHTUNG!** Nicht für Kinder unter 36 Monaten geeignet wegen verschluckbarer Kleinteile. Erstickungsgefahr. **BEWAHREN SIE DIE ANLEITUNG FÜR ZUKÜNFTIGE REFERENZ AUF.** Farben und Inhalte können leicht variieren. **ACHTUNG !** Nur unter der direkten Aufsicht eines Erwachsenen benutzen. Verletzungsgefahr durch Spitzen und funktionelle Schneidkanten.

NL **Werkt op 3 LR6-AA batterijen - niet meegeleverd.** De batterijen moeten door een volwassene worden vervangen. Wijze waarop vervangbare batterijen moeten worden verwijderd en ingelegd (zie afbeelding). Wij raden aan om alkalische batterijen te gebruiken. Dit product werkt mogelijk niet goed met oplaadbare batterijen. Niet oplaadbare batterijen mogen niet worden opgeladen. Meng geen verschillende typen batterijen of nieuwe en gebruikte batterijen. Let bij het inleggen van de batterijen op de juiste polariteit (zie afbeelding). Leg de batterijen moeten uit het speelgoed worden gehaald. De contactklemmen van de voeding mogen niet kortgesloten worden. Op het einde van hun levenscyclus moeten batterijen op een veilige manier weggegooid worden. Deponeer ze in de inzamelbakken. Bij gebruik van oplaadbare batterijen (niet aanbevolen) : Oplaadbare batterijen dienen vóór het opladen uit het speelgoed te worden verwijderd en alleen onder toezicht van een volwassene te worden opgeladen. **WAARSCHUWING!** Niet geschikt voor kinderen jonger dan 36 maanden, vanwege kleine onderdelen. Verstikkingsgevaar. **BEWAAR DE HANDLEIDING VOOR TOEKOMSTIGE REFERENTIE.** De kleuren en inhoud kunnen iets afwijken. **WAARSCHUWING !** Alleen gebruiken onder toezicht van een volwassene. Aanwezigheid van scherpe punten en randen !

ES **Requiere 3 pilas LR6-AA no-incluidas.** Un adulto debe cambiar las pilas. Consultar el diagrama para saber cómo retirar e introducir las pilas. Recomendamos utilizar pilas alcalinas. Es posible que este producto no funcione correctamente con baterías recargables. Las pilas no deben recargarse. No deben mezclarse diferentes tipos de pilas nuevas y usadas. Las pilas deben introducirse con la polaridad correcta (ver diagrama). Las pilas usadas deben retirarse del juguete. Los terminales de las pilas no deben cortocircuitarse. Las pilas no deben ser tiradas en la basura normal. Use los puntos de recogida y reciclaje de su zona para tirar estos productos. Cuando utilice baterías recargables (no recomendadas): Retirar las pilas recargables del juguete antes de recargarlo; las pilas recargables deben cargarse bajo la supervisión de un adulto. **¡ADVERTENCIA!** No conviene para niños menores de 36 meses ya que contiene piezas pequeñas que podrían ser ingeridas. Peligro de asfixia. **CONSERVE LAS INSTRUCCIONES PARA FUTURAS REFERENCIAS.** Los colores y contenido pueden variar ligeramente. **¡ATENCIÓN!** Se utilizará exclusivamente bajo la vigilancia directa de una persona adulta. Presencia de una punta afilada o bordes cortantes.

H 3 darab LR6-AA elemet igényel, amelyek nem tartozéka a készletnek. Az elemeket felnőtteknek kell kicserélnie. Figyeld meg az ábrát, hogy megértsd, hogyan kell kivenni és behelyezni az elemeket. Javasoljuk, hogy alkáli elemeket használj. Előfordulhat, hogy ez a termék nem működik megfelelően újratölthető elemekkel. Az elemeket nem szabad újratölteni. Ne keverd a különböző típusú új és használt elemeket. Az elemeket a helyes polaritás betartásával kell behelyezni (lásd az ábrát). A használt elemeket el kell távolítani a játékból. Az elemek pólusait nem szabad rövidre zárni. Az elemeket nem szabad a háztartási hulladékkal együtt kidobni. Kérjük, hogy ezt a terméket egy megfelelő gyűjtőhelyen hasznosítsd újra. Újratölthető elemek használata esetén (nem ajánlott): Az újratölthető elemeket a feltöltés előtt ki kell venni a játékból, és felnőtt felügyelete mellett kell feltölteni. FIGYELMEZTETÉS! Nem alkalmas 36 hónaposnál fiatalabb gyermekek számára. Lenyelhető apró alkatrészeket tartalmaz. Fulladásveszély. **ŐRIZD MEG A HASZNÁLATI UTASÍTÁST KÉSŐBBI HASZNÁLATRA.** A színek és a tartalom kis mértékben eltérhet. FIGYELMEZTETÉS! Felnőtt felügyelete mellett használható. Éles pontok és funkcionális éles szélek jelenléte.

Assemblage du plateau - Assembling the stand Zusammenbau des Basketballfelds In elkaar zetten van het plateau Montaje de la base - Alap összeszerelése



FR: Demande à un adulte de t'aider.

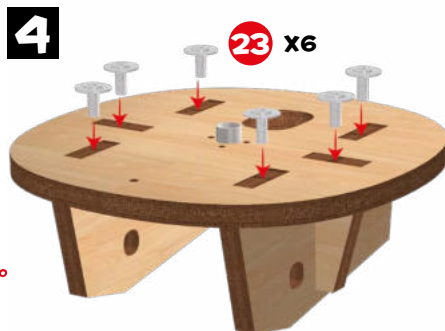
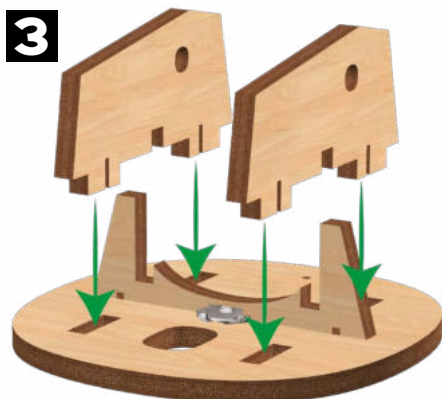
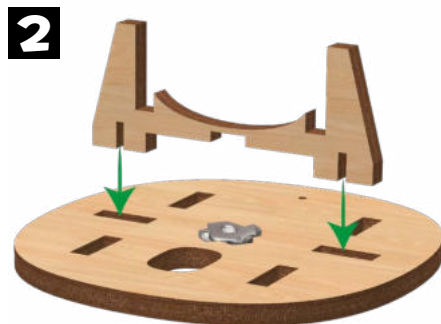
EN: Ask an adult to help you.

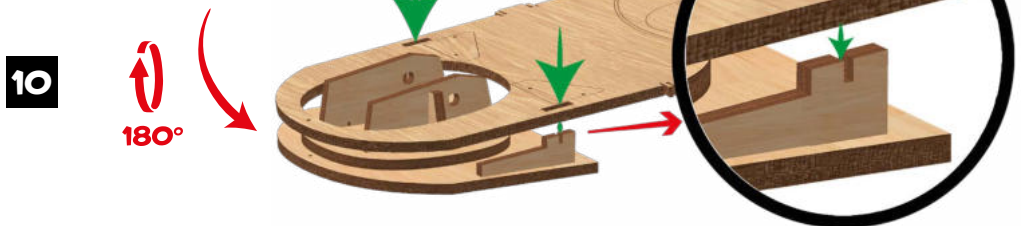
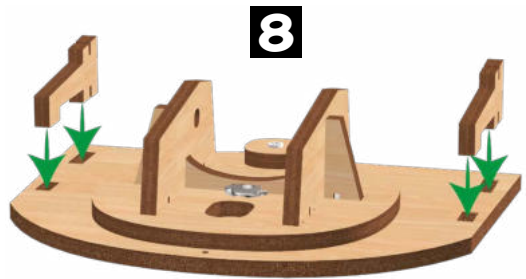
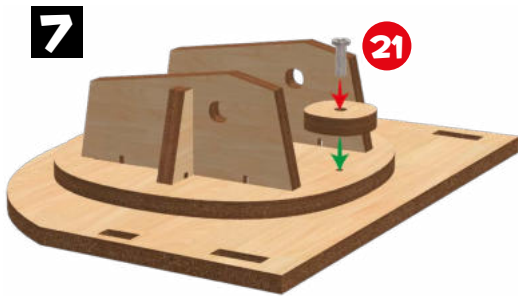
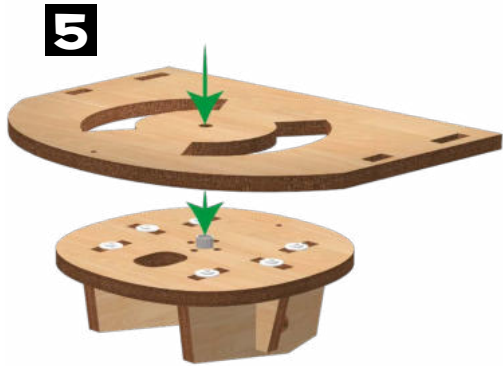
DE: Bitte einen Erwachsenen, dir zu helfen.

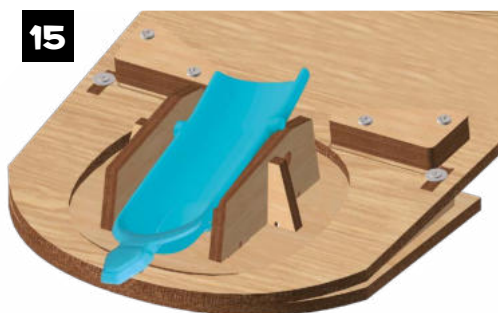
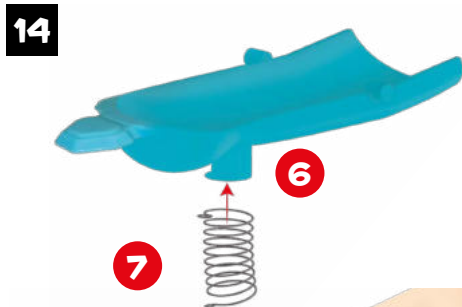
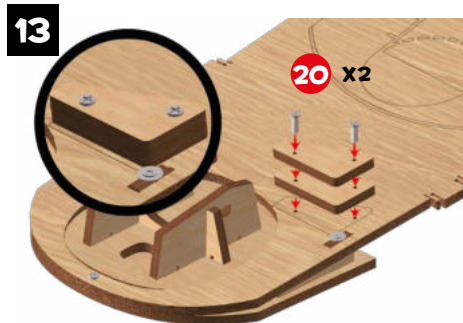
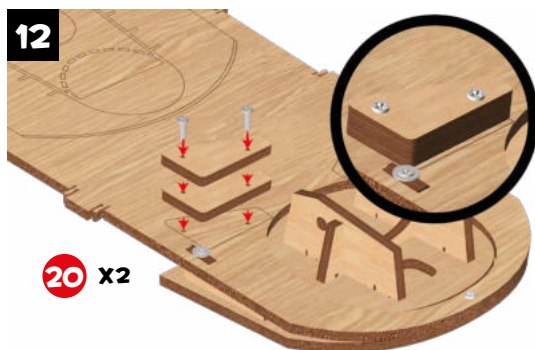
NL: Vraag aan een volwassene om je te helpen.

ES: Píde ayuda a un adulto.

HU: Kérj meg egy felnőttet, hogy segítsen neked.







FR: Incline le lanceur, puis fais passer l'extrémité de gauche dans l'encoche et ensuite le l'extrémité de droite. **Plie délicatement la partie en bois.**

EN: Tilt the launcher, fit the left-hand lug into the notch and then do the same with the right-hand one. **Delicately fold the wooden part.**

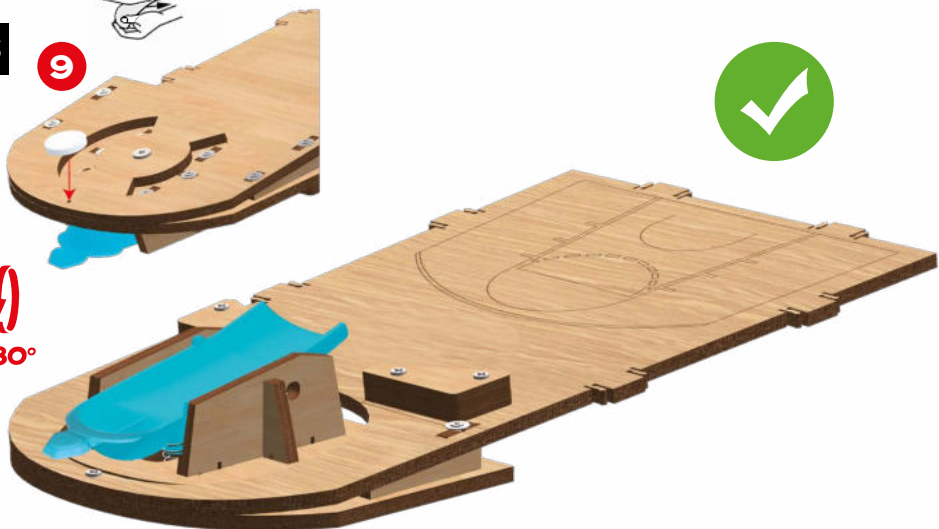
DE: Neige den Ballwerfer, stecke erst die linke Seite in die Kerbe und dann die rechte Seite. **Falte den Holzteil ganz vorsichtig.**

NL: Kantel de lanceerder, haal eerst het linkeruiteinde door de inkeping en daarna het rechteruiteinde. **Vouw het houten deel voorzichtig dicht.**

ES: Inclina el lanzador, después pasa el extremo izquierdo por la muesca y a continuación el extremo derecho. **Dobla suavemente la parte de madera.**

HU: Döntsd meg a kilövőt, majd először a bal, majd a jobb végét ékeld be a vágásokba. **Óvatosan hajlítsd meg a fa részt.**

16**9**

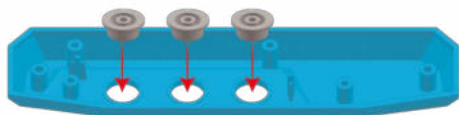
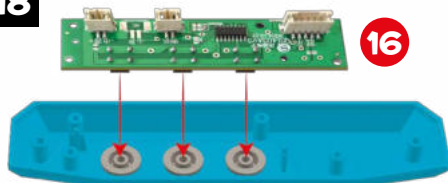
180°


Assemblage des composants - Component assembly

Zusammensetzen der Komponenten

In elkaar zetten van de onderdelen

Montaje de los componentes - Alkatrészek összeszerelése

17**8** x3**18****16**

FR: Aligne bien les boutons

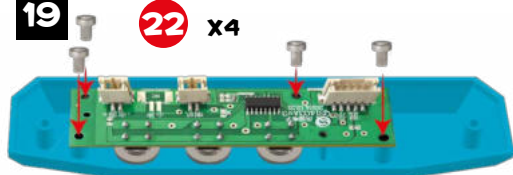
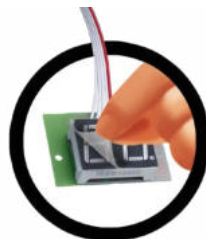
EN: Make sure the buttons are aligned correctly

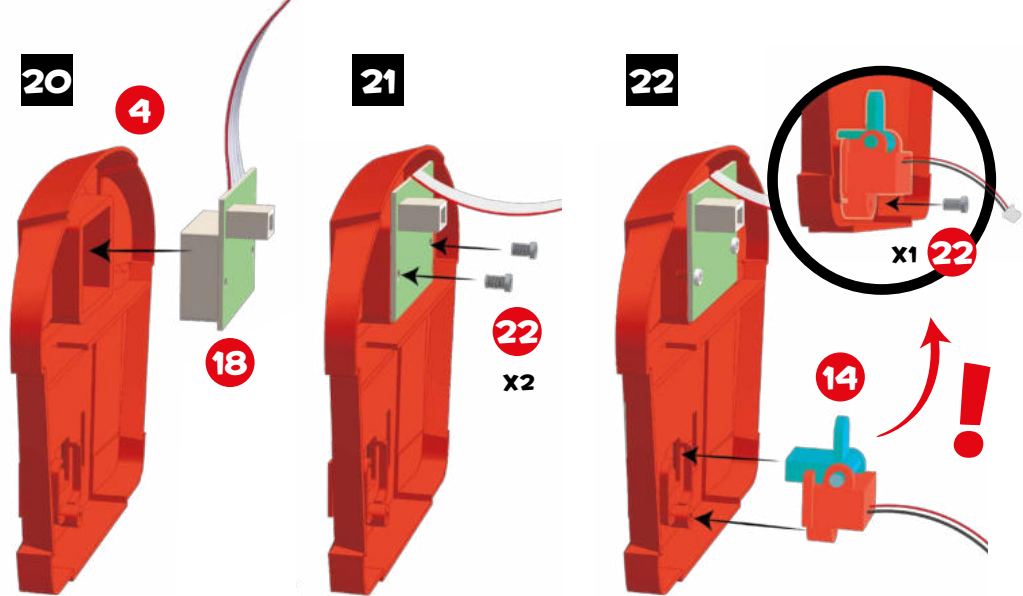
DE: Richte die Schalter richtig aus

NL: Lijn de knoppen goed uit

ES: Alinea correctamente los botones

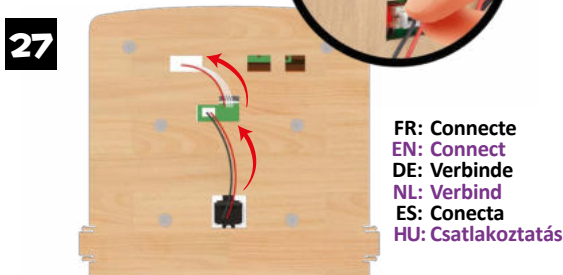
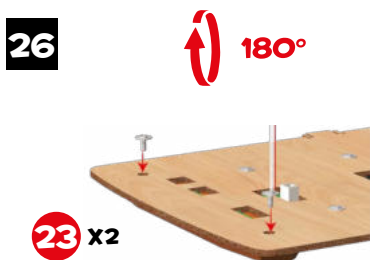
HU:Jól igazítsd be a gombokat

19**22** x4**18**

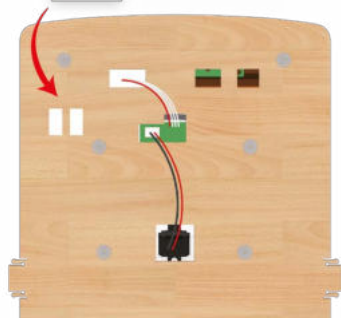


FR: Fais passer les câbles
 EN: Thread the wires
 DE: Führe die Kabel durch

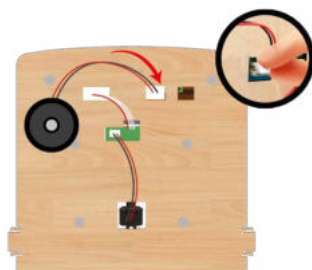
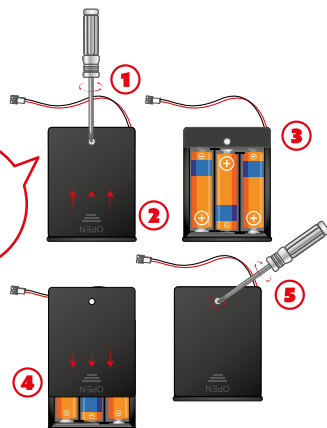
NL: Schuif er de kabels door
 ES: Pasa los cables
 HU: Kábelvezetés



FR: Connecte
 EN: Connect
 DE: Verbinde
 NL: Verbind
 ES: Conecta
 HU: Csatlakoztatás

28**11**

FR: Colle le haut-parleur et connecte-le
EN: Stick the speaker and connect it
DE: Klebe den Aufkleber und verbinde ihn
NL: Plak de sticker en verbind hem
ES: Pega la pegatina y conéctala
HU: Rögzítsd a hangszórót és csatlakoztasd

17**12****29****19**

FR: Mettre l'interrupteur sur **OFF** lors de l'insertion des piles.

EN: Set the switch to **OFF** while inserting the batteries.

DE: Stelle den Schalter auf **OFF** bevor die Batterien einlegt werden.

NL: Zet de schakelaar op **OFF** wanneer je de batterijen plaatst.

ES: Poner el interruptor en **OFF** al colocar las pilas.

HU: Az elemek behelyezésekor állítsd a kapcsolót OFF állásba.

FR: Place 5 adhésifs sur le compartiment à piles

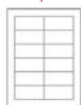
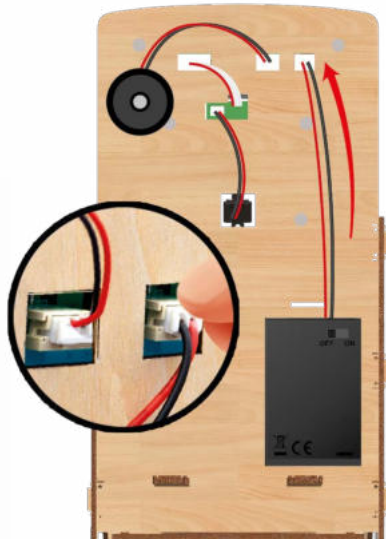
EN: Place 5 stickers on the battery compartment

DE: Platziere 5 Klebstreifen auf dem Batteriefach

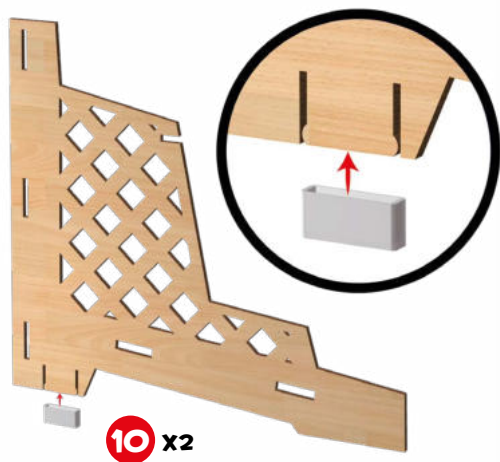
NL: Plaats 5 stickers op het batterijvak

ES: Coloca 5 adhesivos sobre el compartimento de las pilas

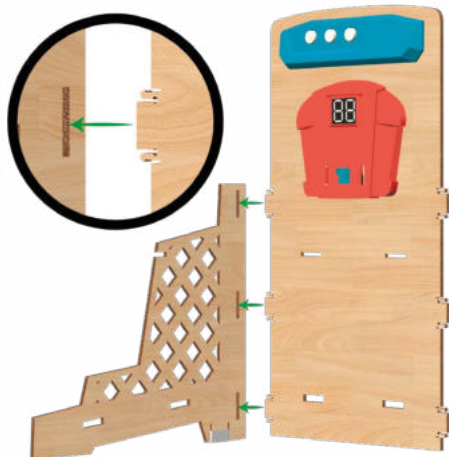
HU: Vigyél fel 5 matricát az elemtartó rekeszre

11**19**

30



31



32



33



34





Personnalise - Personalise
 Personalisiere dein Spiel
 Versier - Personaliza -Személyre
 szabás

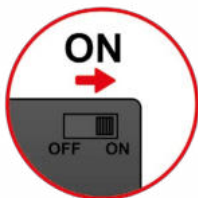


Mise en marche - Switching on - Inbetriebnahme

Hoe ga je van start? - Puesta en marcha

Üzembe helyezés

1.



- FR:** Sur le compartiment à piles, place l'interrupteur sur **ON**.
EN: Turn the switch on the battery compartment to **ON**.
DE: Stelle am Batteriefach den Schalter auf **ON**.
NL: Zet de schakelaar op het batterijvak op **ON**.
ES: En el compartimento de las pilas, coloca el interruptor en **ON**.
HU: Állítsd az elemtartó kapcsolóját **ON** állásba.



2.

- FR:** Pour commencer une partie rapide sans limite de temps, appuie directement sur **[START/STOP]**.
EN: To start a quick game with no time limit, just press **[START/STOP]** directly.
DE: Um ein schnelles Spiel ohne Zeitlimit zu beginnen, drückst du direkt auf **[START/STOP]**.
NL: Om snel te spelen zonder tijdslimiet, druk je direct op **[START/STOP]**.
ES: Para iniciar una partida rápida sin límite de tiempo, pulsa directamente **[START/STOP]**.
HU: Egy gyors, időkorlát nélküli játék indításához nyomd meg közvetlenül a **[START/STOP]** gombot.

3.

- FR:** Appuie sur le bouton **[P1/P2]** pour choisir le nombre de joueurs. Appuie sur **[START/STOP]** pour commencer une partie.
EN: Press the **[P1/P2]** button to select the number of players. Press **[START/STOP]** to start a game.
DE: Drücke den **[P1/P2]**-Schalter, um die Anzahl der Spieler zu wählen. Drücke auf **[START/STOP]**, um ein Spiel zu starten.
NL: Druk op de knop **[P1/P2]** om het aantal spelers te kiezen. Druk op **[START/STOP]** om te beginnen met spelen.
ES: Pulsa el botón **[P1/P2]** para seleccionar el número de jugadores. Pulsa **[START/STOP]** para iniciar una partida.
HU: Válaszd ki a játékosok számát a **[P1/P2]** gomb megnyomásával. Nyomd meg a **[START/STOP]** gombot a játék elindításához.

4.

- FR:** Appuie sur **[TIME SET]** pour régler le temps de partie : 0 pour partie sans limite, 45 secondes et 90 secondes.
EN: Press **[TIME SET]** to set the game time: 0 for an unlimited game, 45 seconds or 90 seconds.
DE: Drücke auf **[TIME SET]**, um die Spielzeit einzustellen: 0 für eine Partie ohne Zeitlimit oder eine Partie mit 45 Sekunden und 90 Sekunden.
NL: Druk op **[TIME SET]** om de speeltijd in te stellen: 0 voor een spel zonder tijdslimiet, 45 seconden en 90 seconden.
ES: Pulsa **[TIME SET]** para ajustar el tiempo de la partida: 0 para una partida ilimitada, 45 segundos y 90 segundos.
HU: A játékidő beállításához nyomd meg a **[TIME SET]** gombot, és a következők közül választhatsz: 0, időkorlát nélküli játék esetén, 45 másodperc és 90 másodperc.



Mini jeux - Party games - Minispiele Minigames - Minijuegos - Minijátékok



- FR:** Retire le panier et le déclencheur et insère une des trois planches mini jeux comme sur le schéma.
- EN:** Remove the basket and trigger and insert one of the three mini game boards as shown in the diagram.
- DE:** Entferne den Korb und den Auslöser und setze eines der drei Minispielbretter wie in der Abbildung gezeigt ein.
- NL:** Verwijder de basketbalring en de activeerder en plaats een van de drie minigame-plankjes, zoals aangegeven op de afbeelding.
- ES:** Retira la canasta y el disparador e introduce una de las tres láminas de minijuegos como se muestra en el esquema.
- HU:** Vedd ki a kosarat és az aktivátort, és helyezd be a három minijáték tábla egyikét az ábrán látható módon.



Morpion · Tic-tac-toe Boter-kaas-en-eieren Tres en raya · Amöba



- FR:** Les joueurs choisissent leurs couleurs. Les ballons rouges peuvent commencer. Chaque joueur tire chacun leur tour et essaye de placer leurs balles dans les trous vides de la grille. Le but est d'être le premier à aligner trois ballons horizontalement, verticalement ou en diagonale. Lorsque tous les trous sont occupés sans pour autant qu'il y ait trois ballons alignés, il y a match nul.
- EN:** The players choose their colours. The red balls can start. Each player takes a turn shooting and tries to place their balls in the empty holes in the grid. The aim is to be the first to line up three balls horizontally, vertically or diagonally. If all the holes are full without there being three balls lined up, the match is a draw.
- DE:** Die Spieler wählen ihre Farbe. Die roten Bälle beginnen. Es wird reihum gespielt, jeder Spieler versucht, seine Bälle in die leeren Löcher des Gitters zu schießen. Ziel ist es, als erster drei Bälle horizontal, vertikal oder diagonal in eine Reihe zu setzen. Sind alle Löcher belegt, ohne dass drei Bälle in einer Reihe liegen, endet das Spiel unentschieden.
- NL:** De spelers kiezen hun kleuren. De rode ballen mogen beginnen. Elke speler schiet om de beurt en probeert zijn ballen in de lege gaten in het rooster te plaatsen. Het doel is om als eerste drie ballen horizontaal, verticaal of diagonaal op een rij te krijgen. Als alle gaten gevuld zijn zonder dat er drie ballen op een rij liggen, is het gelijkspel.
- ES:** Cada jugador elige un color. Empiezan los balones rojos. Cada jugador va disparando por turnos intentando colocar los balones de su color en los huecos vacíos de la cuadrícula. El objetivo es ser el primero en alinear tres balones en horizontal, vertical o diagonal. Cuando todos los agujeros estén ocupados, pero no haya tres balones alineados, el partido quedará en un empate.
- HU:** Minden játékos választ egy színt. A piros kezd. A játékosok felváltva dobznak, és megpróbálják a labdáikat a rács egyik üres helyére célozni. A cél az, hogy elsőként sorakoztass fel három labdát vízszintesen, függőlegesen vagy átlósan. Ha az összes lyuk megtelik anélkül, hogy három labda felsorakozna, a mérkőzés döntetlenül ér véget.



Précision · Precision Präzisionsspiel · Nauwkeurigheid Precisión · Pontosság



- FR:** Colle les autocollants 1, 5 et 10. **NL:** Plak de stickers 1, 5 en 10.
EN: Stick the stickers 1, 5, and 10. **ES:** Pega las pegatinas 1, 5 y 10.
DE: Klebe die Aufkleber 1, 5 und 10. **HU:** Ragaszd fel az 1., 5. és 10. matricát

FR: Le joueur va tirer ses 5 ballons à la suite, puis il va compter les points. Un ballon au centre = **10 points**. Ligne du haut = **5 points**. Ligne du bas = **1 point**. Le match se joue en 5 manches. Celui qui a le plus de points remporte la partie.

EN: The player shoots 5 balls in a row, then counts the points. A ball in the centre = **10 points**. Top line = **5 points**. Bottom line = **1 point**. The match is played over 5 rounds. The player with the most points wins the game.

DE: Der Spieler schießt seine 5 Bälle nacheinander und zählt dann die Punkte. Ein Ball in der Mitte = **10 Punkte**. Obere Reihe = **5 Punkte**. Untere Reihe = **1 Punkt**. Eine Partie besteht aus 5 Runden. Wer die meisten Punkte hat, gewinnt das Spiel.

NL: De speler schiet 5 ballen achter elkaar en telt zijn punten. Een bal in het midden = **10 punten**. Een bal boven = **5 punten**. Een bal onder = **1 punt**. De wedstrijd wordt gespeeld in 5 rondes. De speler met de meeste punten wint het spel.

ES: El jugador lanza sus 5 balones seguidos y después cuenta los puntos. Un balón en el centro = **10 puntos**. Línea superior = **5 puntos**. Línea inferior = **1 punto**. El partido se juega a 5 rondas. El jugador con más puntos gana la partida.

HU: Egy játékos 5 labdát dobhat egymás után, majd megszámolja az elért pontokat. Középen lévő labda = 10 pont. Felső sor = 5 pont. Alsó sor = 1 pont. A mérkőzés 5 fordulón át zajlik. Aki a legtöbb pontot szerzi, az nyer.



Bataille royale · Battle royal Königsschlacht Királyi csata



FR: Les joueurs choisissent leurs couleurs. Les ballons rouges peuvent commencer. Chaque joueur tire chacun leur tour : ils doivent tenter de placer leurs ballons sur la planche et de dégager les ballons de l'adversaire. Le premier joueur avec trois ballons sur la planche gagne la partie.

EN: The players choose their colours. The red balls can start. Each player shoots in turn: they must try to place their balls on the board and clear any of their opponent's. The first player with three balls on the board wins.

DE: Die Spieler wählen ihre Farbe. Die roten Bälle beginnen. Jeder Spieler schießt abwechselnd und muss versuchen, seine Bälle auf dem Brett zu platzieren und die Bälle des Gegners wegzuschießen. Der erste Spieler, der drei Bälle auf dem Brett platziert hat, gewinnt das Spiel.

NL: De spelers kiezen hun kleuren. De rode ballen mogen beginnen. Elke speler schiet om de beurt: ze moeten proberen hun ballen op het plankje te plaatsen en de ballen van de tegenstander weg te spelen. De eerste speler die drie ballen op het plankje heeft gekregen, wint het spel.

ES: Cada jugador elige un color. Empiezan los balones rojos. Cada jugador va tirando por turnos: debe intentar colocar sus balones en la lámina y quitar los balones del adversario. El primer jugador con tres balones en la lámina gana la partida.

HU: Minden játékos választ egy színt. A piros kezd. A játékosok felváltva dobnak: a cél az, hogy a labdákat úgy célozd, hogy azok a tábla tetején maradjanak, miközben az ellenfél labdái lepotyognak. Az a játékos, akinek először sikerül három labdát a táblán tartania, megnyeri a játékot.



FR MISE EN GARDE : Uniquement pour enfants de 8 ans et plus. **ATTENTION !** Ne convient pas aux enfants de moins de 36 mois. Présence de petits éléments susceptibles d'être ingérés. Danger d'étouffement. **GARDER L'EMBALLAGE POUR REFERENCE FUTURE.** Les couleurs et le contenu peuvent varier légèrement. **ATTENTION !** A utiliser sous la surveillance rapprochée d'un adulte. Présence de pointes et de bords coupants fonctionnels. La notice doit être conservée car elle contient des informations importantes. Nécessite 3 piles LR6-AA non-incluses. L'installation des piles doit être effectuée par un adulte. En fin de vie les piles doivent être remises au rebut de façon sûre. Les déposer dans un bac de collecte.

DE WARNUNG: Für Kinder ab 8 Jahren. **ACHTUNG!** Nicht für Kinder unter 36 Monaten geeignet wegen verschluckbarer Kleinteile. Erstickungsgefahr. **BEWAHREN SIE DIE VERPACKUNG FÜR ZUKÜNFTIGE REFERENZ.** Farben und Inhalte können leicht variieren. **ACHTUNG !** Nur unter der direkten Aufsicht eines Erwachsenen benutzen. Verletzungsgefahr durch Spitzen und funktionelle Schneidkanten. Die Anleitung ist aufzubewahren, da sie wichtige Informationen enthält. Benötigt 3 LR6-AA-Batterien (nicht enthalten). Die Batterien müssen von einem Erwachsenen ausgewechselt werden. Altbatterien müssen sicher entsorgt werden. Deponieren Sie sie in den dafür vorgesehenen Behältern.

ES ADVERTENCIA: Únicamente para niños a partir de 8 años. **¡ADVERTENCIA!** No conviene para niños menores de 36 meses ya que contiene piezas pequeñas que podrían ser ingeridas. Peligro de asfixia. **GUARDAR EL EMBALAJE PARA FUTURAS CONSULTAS.** Los colores y contenido pueden variar ligeramente. **¡ATENCIÓN!** Se utilizará exclusivamente bajo la vigilancia directa de una persona adulta. Presencia de una punta afilada o bordes cortantes. Las instrucciones deben conservarse ya que contienen información importante. Requiere 3 pilas LR6-AA no-incluidas. Un adulto debe cambiar las pilas. Las pilas no deben ser tiradas en la basura normal. Use los puntos de recogida y reciclaje de su zona para tirar estos productos.

EN WARNING: For children aged 8 and over only. **WARNING!** Not suitable for children under 36 months due to small parts which can be ingested. Choking hazard. **RETAIN THE PACKAGING FOR FUTURE REFERENCE.** The colors and content may slightly vary. **WARNING!** To be used under the direct supervision of an adult. Presence of functional sharp points and edges. Instruction sheet must be retained since it contains important information. Requires 3 LR6-AA batteries non-included. Batteries are to be changed by an adult. The batteries are classified as WEEE and should be disposed of safely when no longer required.

NL LET OP: Alleen voor kinderen ouder dan 8 jaar. **WAARSCHUWING!** Niet geschikt voor kinderen jonger dan 36 maanden, vanwege kleine onderdelen. Verstikkingsgevaar. **VERPAKKING BEWAAREN VOOR REFERENTIE.** De kleuren en inhoud kunnen iets afwijken. **WAARSCHUWING !** Alleen gebruiken onder toezicht van een volwassene. Aanwezigheid van scherpe punten en randen ! Instructies moeten worden bewaard omdat deze belangrijke informatie bevatten. Werkt op 3 LR6-AA batterijen - niet meegeleverd. De batterijen moeten door een volwassene worden vervangen. Op het einde van hun levenscyclus moeten batterijen op een veilige manier weggegooid worden. Deponeer ze in de inzamelbakken.

H FIGYELMEZTETÉS: Csak 8 éves és idősebb gyermekek számára. **FIGYELMEZTETÉS!** Nem alkalmas 36 hónaposnál fiatalabb gyermekek számára. Lenyelhető apró alkatrészeket tartalmaz. Fulladásveszély. **ŐRIZD MEG A CSOMAGOLÁST KÉSŐBBI HASZNÁLATRA.** A színek és a tartalom kis mértékben eltérhet. **FIGYELMEZTETÉS!** Felhőtt felügyelete mellett használd. Éles pontok és funkcionális éles szélek jelenléte. A használati utasítást meg kell őrizni, mivel fontos információkat tartalmaz. 3 darab LR6-AA elemet igényel, amely nem tartozék. Az elemeket felnőtteknek kell kicserélni. Az elemeket nem szabad a háztartási hulladékkal együtt kidobni. Kérjük, hogy ezt a terméket megfelelő gyűjtőhelyen hasznosítsd újra.

Développé et distribué par :
Developed and distributed by :

BUKI France

38 av. François Mitterrand

72000 Le Mans - FRANCE

Tél: +33 1 46 65 09 92

E-mail : sav@bukifrance.com

www.bukifrance.com

Photo Credits : Bigstock / Freepik

ref: 2151

MADE IN CHINA

8+

